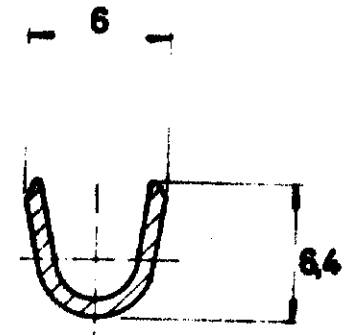
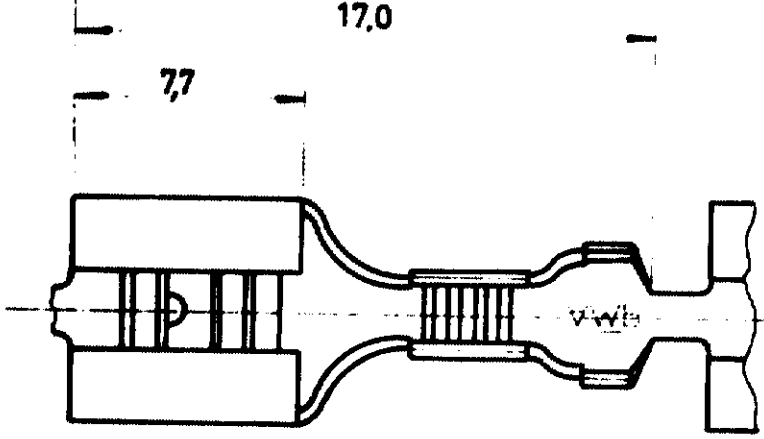


NUMERO 735211

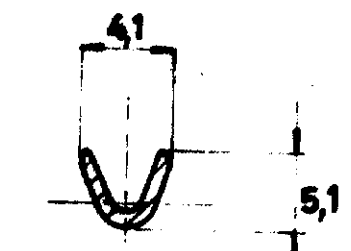
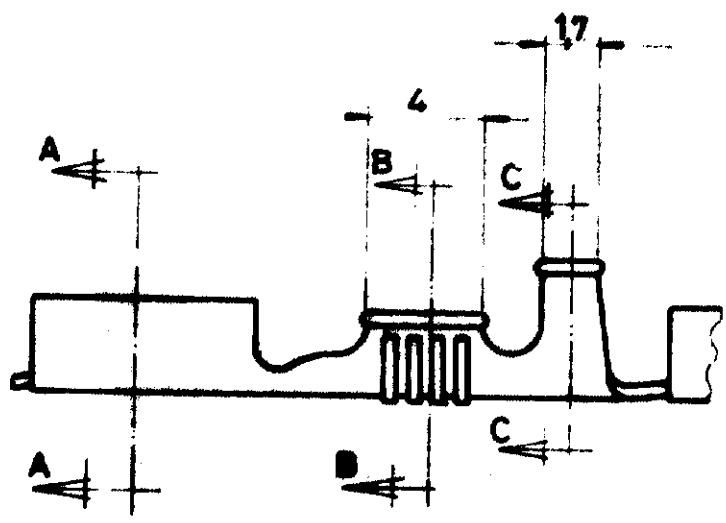
DIBUJADO EN PROYECCIONES

**AMERICAN
MERCANTILE**

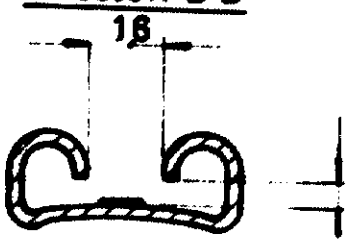
REV	DESCRIPTION	DETE	DR	APP
E1	ECO-10-000445	09JAN10	KK	AEG



SECCION C-C



SECCION B-B



**PARA LENGÜETA
DE 0,8mm ESPESOR**

SECCION A-A

- ① OBSOLETE PARTS: OBSOLETE CIS STREAMLINING PER D.RENAUD/D.SINISI
- ② OBSOLETE

TOLERANCIA GENERAL ±0,3

N.º ORDEN	MATERIAL	ACABADO
735211-8	BRON.FOSF.	PLATEADO
735211-7	LATON	ESTANADOS
735211-6	LATON	S.T.
735211-5	LATON	PLATEADO
735211-4	BRONCE.FOS	ESTANADO
735211-3	BRONCE.FOS	
735211-2	LATON	ESTANADO
735211-1	LATON	

PLANO DE CLIENTE SOLO PARA REFERENCIA

©1972 POR AMP - ESPAÑOLA S. A.
TODOS LOS DERECHOS RESERVADOS
LOS PRODUCTOS AMP ESTAN CUBIERTOS POR
PATENTES ACTUALES O PENDIENTES



GAMA HILO	GAMA AISLANTE	PRIMER USO
21 a 53mm	30 a 51mm	

FECHA DE	FECHA
7. 2. 80	
7. 2. 80	

ESCALA	LSC	N.º	REV
4:1	AL	A	E1

735211

RECEPTACULO FASTON Serie 635