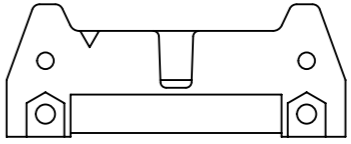
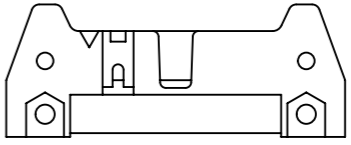
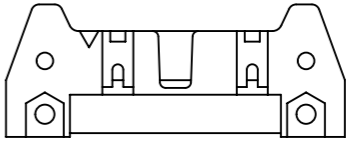
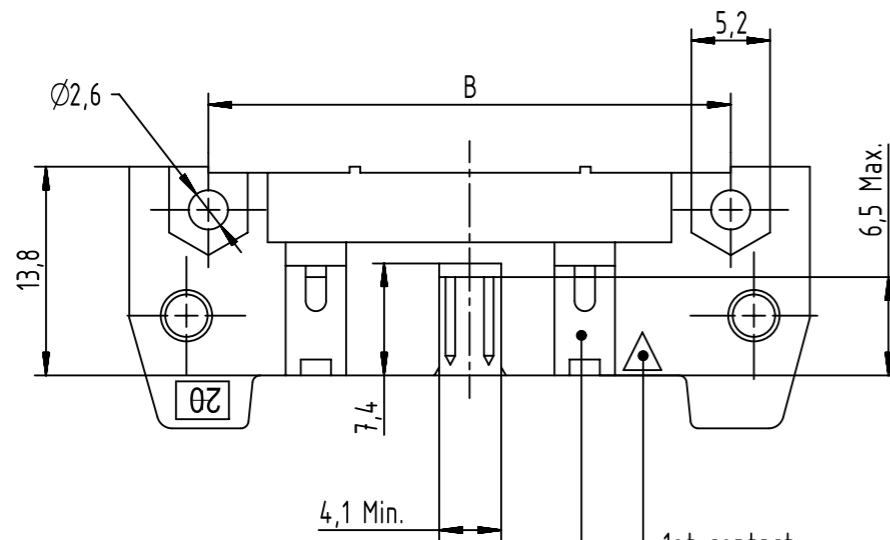
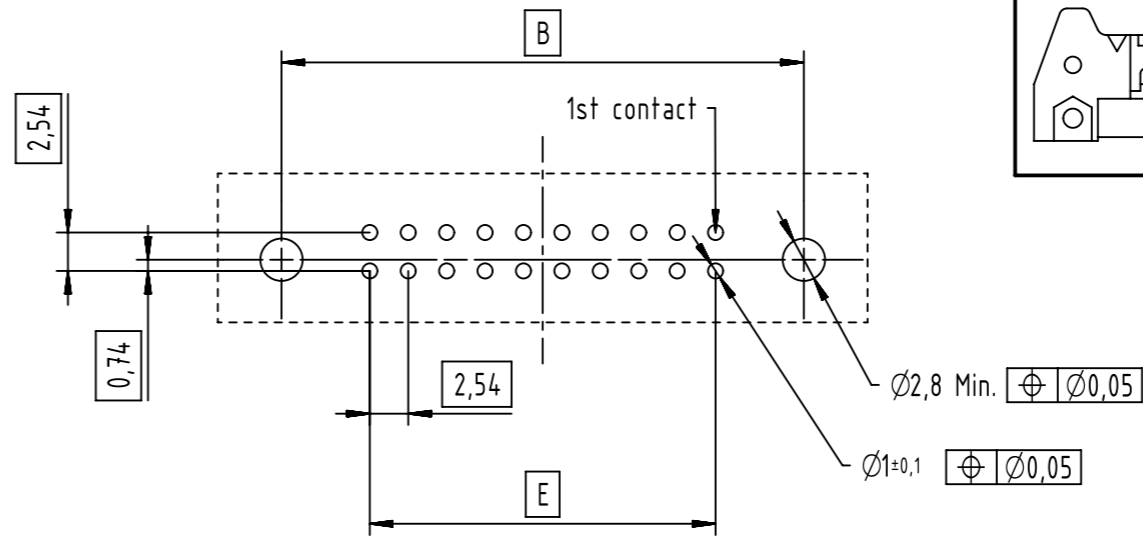
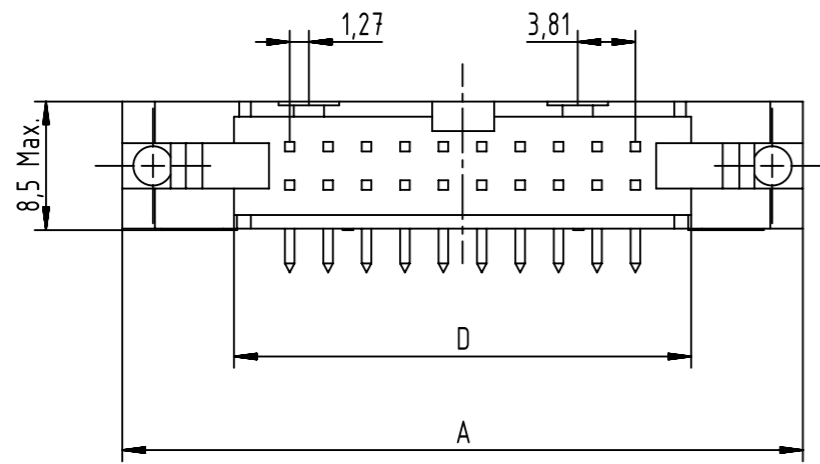



Coding style table	
	Style A: For connector 6 poles
	Style B: For connectors from 10 to 14 poles
	Style C: For connectors from 16 to 64 poles



See tables for coding feature arrangement and style

Find further technical information on drawing DS 09191130201

	All rights reserved Department EC PD - FR	All Dimensions in mm Original Size DIN A3	Scale 2:1	Free size tol.	Ref. Sub.
	HARTING Electronics GmbH D-32339 Espelkamp	Created by DOUGE	Inspected by BAGDIKIAN	Standardisation HOFFMANN	Date 2013-11-07
		Title SEK 19 male STD angled w/O levers			State Final Release
		Type TB	Number 09195XXX92X		Doc-Key / ECM-Nr. 100553538/UGD/001/A 50000067148
					Rev. <b>A</b> Page 1/2

		Performance Level					Dimensions (mm)			
		PL3 : 50 mating Cycles No Gas Test	PL2 : 250 mating Cycles 4 day Gas Test	S4 : 0,76µm Au or equivalent PdNi						
Nb of Contacts	Part Number	Part Number	Part Number	Insulator Color	Contact Length ±0,3(mm)	A Max	B	D	E	
06	0919 506 7923	0919 506 6923	0919 506 5923	Beige	2,9	27,2	16,76	12,45	2,54 x 2 = 5,08	
10	0919 510 7923	0919 510 6923	0919 510 5923			32,3	21,84	17,53	2,54 x 4 = 10,16	
14	0919 514 7923	0919 514 6923	0919 514 5923			37,4	26,92	22,61	2,54 x 6 = 15,24	
16	0919 516 7923	0919 516 6923	0919 516 5923			39,9	29,46	25,15	2,54 x 7 = 17,78	
20	0919 520 7923	0919 520 6923	0919 520 5923			45,0	34,54	30,23	2,54 x 9 = 22,86	
24	0919 524 7923	0919 524 6923	0919 524 5923			50,1	39,62	35,91	2,54 x 11 = 27,94	
26	0919 526 7923	0919 526 6923	0919 526 5923			52,6	42,16	37,85	2,54 x 12 = 30,48	
30	0919 530 7923	0919 530 6923	0919 530 5923			58,0	47,24	43,83	2,54 x 14 = 35,56	
34	0919 534 7923	0919 534 6923	0919 534 5923			62,8	52,32	48,01	2,54 x 16 = 40,64	
40	0919 540 7923	0919 540 6923	0919 540 5923			70,4	59,94	55,63	2,54 x 19 = 48,26	
50	0919 550 7923	0919 550 6923	0919 550 5923			83,1	72,64	68,33	2,54 x 24 = 60,96	
60	0919 560 7923	0919 560 6923	0919 560 5923			95,8	85,34	81,03	2,54 x 29 = 73,66	
64	0919 564 7923	0919 564 6923	0919 564 5923			100,9	90,42	86,11	2,54 x 31 = 78,74	
06	0919 506 7923 001	0919 506 6923 001	0919 506 5923 001			Black	2,9	27,2	16,76	12,45
10	0919 510 7923 001	0919 510 6923 001	0919 510 5923 001	32,3	21,84			17,53	2,54 x 4 = 10,16	
14	0919 514 7923 001	0919 514 6923 001	0919 514 5923 001	37,4	26,92			22,61	2,54 x 6 = 15,24	
16	0919 516 7923 001	0919 516 6923 001	0919 516 5923 001	39,9	29,46			25,15	2,54 x 7 = 17,78	
20	0919 520 7923 001	0919 520 6923 001	0919 520 5923 001	45,0	34,54			30,23	2,54 x 9 = 22,86	
24	0919 524 7923 001	0919 524 6923 001	0919 524 5923 001	50,1	39,62			35,91	2,54 x 11 = 27,94	
26	0919 526 7923 001	0919 526 6923 001	0919 526 5923 001	52,6	42,16			37,85	2,54 x 12 = 30,48	
30	0919 530 7923 001	0919 530 6923 001	0919 530 5923 001	58,0	47,24			43,83	2,54 x 14 = 35,56	
34	0919 534 7923 001	0919 534 6923 001	0919 534 5923 001	62,8	52,32			48,01	2,54 x 16 = 40,64	
40	0919 540 7923 001	0919 540 6923 001	0919 540 5923 001	70,4	59,94			55,63	2,54 x 19 = 48,26	
50	0919 550 7923 001	0919 550 6923 001	0919 550 5923 001	83,1	72,64			68,33	2,54 x 24 = 60,96	
60	0919 560 7923 001	0919 560 6923 001	0919 560 5923 001	95,8	85,34			81,03	2,54 x 29 = 73,66	
64	0919 564 7923 001	0919 564 6923 001	0919 564 5923 001	100,9	90,42			86,11	2,54 x 31 = 78,74	
06	0919 506 7921	0919 506 6921	0919 506 5921	Beige	4,5			27,2	16,76	12,45
10	0919 510 7921	0919 510 6921	0919 510 5921			32,3	21,84	17,53	2,54 x 4 = 10,16	
14	0919 514 7921	0919 514 6921	0919 514 5921			37,4	26,92	22,61	2,54 x 6 = 15,24	
16	0919 516 7921	0919 516 6921	0919 516 5921			39,9	29,46	25,15	2,54 x 7 = 17,78	
20	0919 520 7921	0919 520 6921	0919 520 5921			45,0	34,54	30,23	2,54 x 9 = 22,86	
24	0919 524 7921	0919 524 6921	0919 524 5921			50,1	39,62	35,91	2,54 x 11 = 27,94	
26	0919 526 7921	0919 526 6921	0919 526 5921			52,6	42,16	37,85	2,54 x 12 = 30,48	
30	0919 530 7921	0919 530 6921	0919 530 5921			58,0	47,24	43,83	2,54 x 14 = 35,56	
34	0919 534 7921	0919 534 6921	0919 534 5921			62,8	52,32	48,01	2,54 x 16 = 40,64	
40	0919 540 7921	0919 540 6921	0919 540 5921			70,4	59,94	55,63	2,54 x 19 = 48,26	
50	0919 550 7921	0919 550 6921	0919 550 5921			83,1	72,64	68,33	2,54 x 24 = 60,96	
60	0919 560 7921	0919 560 6921	0919 560 5921			95,8	85,34	81,03	2,54 x 29 = 73,66	
64	0919 564 7921	0919 564 6921	0919 564 5921			100,9	90,42	86,11	2,54 x 31 = 78,74	
06	0919 506 7921 001	0919 506 6921 001	0919 506 5921 001			Black	4,5	27,2	16,76	12,45
10	0919 510 7921 001	0919 510 6921 001	0919 510 5921 001	32,3	21,84			17,53	2,54 x 4 = 10,16	
14	0919 514 7921 001	0919 514 6921 001	0919 514 5921 001	37,4	26,92			22,61	2,54 x 6 = 15,24	
16	0919 516 7921 001	0919 516 6921 001	0919 516 5921 001	39,9	29,46			25,15	2,54 x 7 = 17,78	
20	0919 520 7921 001	0919 520 6921 001	0919 520 5921 001	45,0	34,54			30,23	2,54 x 9 = 22,86	
24	0919 524 7921 001	0919 524 6921 001	0919 524 5921 001	50,1	39,62			35,91	2,54 x 11 = 27,94	
26	0919 526 7921 001	0919 526 6921 001	0919 526 5921 001	52,6	42,16			37,85	2,54 x 12 = 30,48	
30	0919 530 7921 001	0919 530 6921 001	0919 530 5921 001	58,0	47,24			43,83	2,54 x 14 = 35,56	
34	0919 534 7921 001	0919 534 6921 001	0919 534 5921 001	62,8	52,32			48,01	2,54 x 16 = 40,64	
40	0919 540 7921 001	0919 540 6921 001	0919 540 5921 001	70,4	59,94			55,63	2,54 x 19 = 48,26	
50	0919 550 7921 001	0919 550 6921 001	0919 550 5921 001	83,1	72,64			68,33	2,54 x 24 = 60,96	
60	0919 560 7921 001	0919 560 6921 001	0919 560 5921 001	95,8	85,34			81,03	2,54 x 29 = 73,66	
64	0919 564 7921 001	0919 564 6921 001	0919 564 5921 001	100,9	90,42			86,11	2,54 x 31 = 78,74	

	All rights reserved	Created by	Inspected by	Standardisation	Date	State	
	Department EC PD - FR	DOUGE	BAGDIKIAN	HOFFMANN	2013-11-07	Final Release	
HARTING Electronics GmbH		Title				Doc-Key / ECM-Nr.	
D-32339 Espelkamp		SEK 19 male STD angled W/O levers				100553538/UGD/001/A 50000067148	
		Type	Number		Rev.	Page	
		TB	09195XXX92X		A	2/2	